

SCHEDA PRODOTTO DELIVERY POINTS STRADE
NOVEMBRE, 2011

INDICE

INDICE.....	2
1 LA BANCA DATI CAP DELIVERY POINTS STRADE	3
1.1 SCHEMA DEI DATI.....	4
1.2 DESCRIZIONE DELLE TABELLE	5
<i>Strade</i>	5
<i>Versione</i>	6
2 COME AGGIORNARE CAP DELIVERY POINTS STRADE.....	6

1 LA BANCA DATI CAP DELIVERY POINTS STRADE

Il CAP Delivery Points Strade è la banca dati contenente la classificazione delle “buche postali attive” rilevate periodicamente per ciascuna via.

La Banca Dati è disponibile per ciascuno dei seguenti comuni:

Ancona	Brindisi	Cosenza	Lainate	Narni	Ragusa	Teramo
Agrigento	Cagliari	Cremona	Lanusei	Novara	Ravenna	Terni
Alba	Caltanissetta	Crotone	L'Aquila	Nuoro	Reggio Calabria	Torino
Albenga	Campobasso	Cuneo	Latina	Olbia	Reggio Emilia	Trapani
Alessandria	Cantù	Dalmine	Lecce	Oristano	Rho	Trento
Anagni	Carbonia	Enna	Lecco	Padova	Rieti	Treviglio
Aosta	Carmagnola	Fermo	Legnano	Palermo	Rimini	Treviso
Arezzo	Carrara	Ferrara	Livorno	Parma	Roma	Trieste
Ascoli Piceno	Caserta	Firenze	Lodi	Pavia	Rovigo	Udine
Asti	Catania	Foggia	Lucca	Perugia	Salerno	Valenza
Avellino	Catanzaro	Forlì	Macerata	Pesaro	Sanluri	Varese
Bari	Cesena	Formia	Mantova	Pescara	Saronno	Venezia
Belluno	Chieti	Frosinone	Massa	Piacenza	Sassari	Verbania
Benevento	Chioggia	Genova	Matera	Pisa	Savona	Vercelli
Bergamo	Cinisello Balsamo	Gorizia	Messina	Pistoia	Settimo Torinese	Verona
Biella	Civitanova Marche	Grosseto	Milano	Pomezia	Siena	Vibo Valentia
Bologna	Civitavecchia	Imperia	Modena	Pordenone	Siracusa	Vicenza
Bolzano	Como	Isernia	Monza	Potenza	Sondrio	Viterbo
Brescia	Cortona	La Spezia	Napoli	Prato	Taranto	Voghera

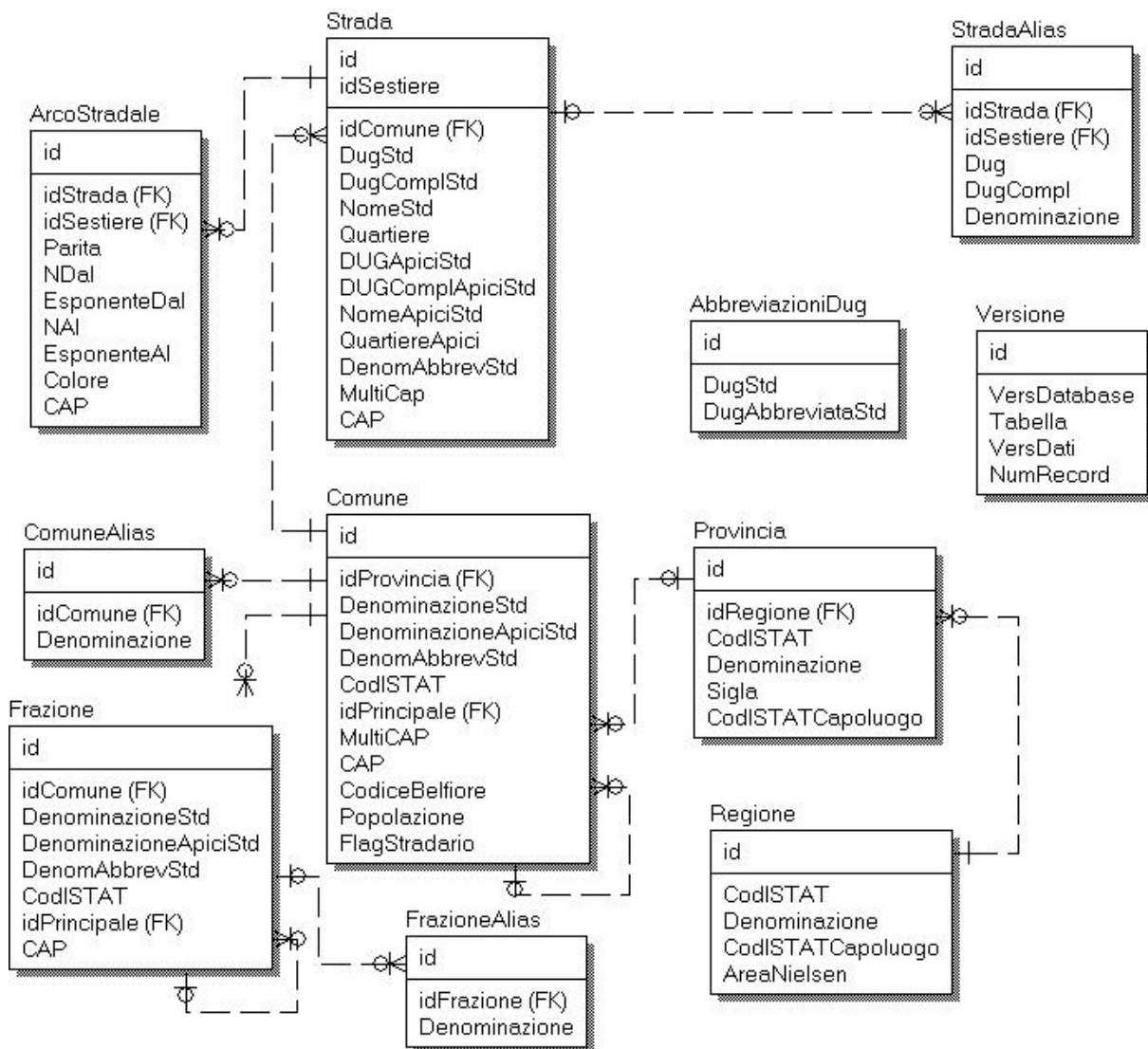
Per ciascun comune viene fornito per ogni via il numero complessivo di civici e il numero di buche delle lettere che risultano attive dal punto di vista postale, in particolare il numero di Abitazioni, di Negozi e di Uffici.

Per le città multiCAP questi indicatori vengono forniti, nel caso di strade multiCAP, associati alla coppia strada/CAP.

Il data base viene fornito in formato Access 2000 compatibile in ambiente Windows con tutte le applicazioni di Microsoft Office ed è costituito dalle seguenti tabelle:

- Strade: per ciascuna città contiene gli indicatori (Civici, Abitazioni, Negozi, Uffici) rilevati su ciascuna strada
- Versione: tabella di servizio che contiene informazioni sulla versione del database e sul numero di record registrati

1.1 SCHEMA DEI DATI



1.2 DESCRIZIONE DELLE TABELLE

In questa sezione vengono fornite per ciascuna tabella del database le informazioni sui dati registrati. Precisamente oltre al nome della tabella e alle indicazioni sulla chiave primaria vengono di seguito riportati per ogni campo il nome, la descrizione del contenuto, il formato dei dati, le informazioni sull'obbligatorietà.

Strade

Tabella	Nome Colonna	Contenuto informativo	Tipo dato	NULL Option
Strade	IDStrada	Identificativo univoco della strada	Long Integer	NOT NULL
	IDSestiere	Identificativo del sestiere cui appartiene il civico	Long Integer	NOT NULL
	CAP	Codice di Avviamento Postale	Text(5)	NOT NULL
	IDComune	Identificativo del comune	Text(50)	NOT NULL
	Comune	Denominazione completa del Comune, comprensiva di eventuali apici, punti e trattini	Text(50)	NOT NULL
	DUG	Denominazione Urbanistica Generica della strada, comprensiva di eventuali apici e punti	Text(25)	NULL
	DUGCompl	Complemento alla DUG, comprensivo di eventuali apici e punti	Text(25)	NULL
	Denominazione	Nome della strada comprensivo di eventuali apici e punti	Text(50)	NULL
	Quartiere	Quartiere in cui è ubicata la strada, comprensivo di eventuali apici e punti	Text(255)	NULL
	Civici	Numero totale dei civici attestati sulla strada	Long Integer	NOT NULL
	Abitazioni	Abitazioni rilevate sulla strada	Long Integer	NOT NULL
	Negozi	Negozi rilevati sulla strada	Long Integer	NOT NULL
	Uffici	Uffici rilevati sulla strada	Long Integer	NOT NULL
		CodISTAT	Codice ISTAT del comune	Text(6)
	CodiceBelfiore	Codice Belfiore (o catastale) del comune	Text(5)	NOT NULL
	SiglaProv	Sigla provincia del comune	Text(2)	NOT NULL

Versione

Tabella	Nome Colonna	Contenuto informativo	Tipo dato	NULL Option
Versione	Id	Identificativo univoco del record	Long Integer	NOT NULL
	VersDataBase	Versione del Database	Text(6)	NOT NULL
	TabellaDataBase	Nome della tabella.	Text(25)	NOT NULL
	NumRecord	Numero di righe contenute in ciascuna tabella	Long Integer	NOT NULL

- VersDataBase: contiene la versione del Database CAP Delivery Points Strade nel formato anno e mese (AAAAMM).
- TabellaDataBase: Nome della tabella del Database a cui si riferiscono le informazioni relative al numero di record e versione dati.
- NumRecord: Numero di righe registrate in ciascuna tabella.

2 COME AGGIORNARE CAP DELIVERY POINTS STRADE

Gli aggiornamenti di CAP Delivery Points Strade saranno disponibili attraverso l'apposito servizio di "download" sul sito internet di Poste Italiane www.poste.it (seguire il percorso Prodotti postali → Altri servizi di corrispondenza → Banche dati).

Per usufruire del servizio occorre essere registrato al sito di Poste e identificarsi tramite utente e password assegnati all'atto della registrazione al sito.

Il sistema richiederà di fornire il PIN che è stato inviato per e-mail contestualmente all'acquisizione dell'ordine di acquisto della banca dati e come ulteriore requisito di sicurezza verrà richiesto di digitare la partita IVA (o il Codice Fiscale) indicata nel contratto di acquisto.

A questo punto il sistema, effettuati i dovuti controlli, consentirà l'accesso alla funzione di download del database in formato compresso (zip file).

Al termine del download, se le operazioni si sono concluse con esito positivo, è necessario richiedere l'invio della password che consentirà di accedere al database scaricato. Il messaggio contenente la password verrà inviato nella casella di posta elettronica riportata sul modulo di adesione.

A questo punto per disporre dei dati contenuti nel database sarà sufficiente decomprimere il file e digitare la password richiesta.

Il download di ogni aggiornamento potrà essere effettuato una sola volta.

dataservices@posteitaliane.it