

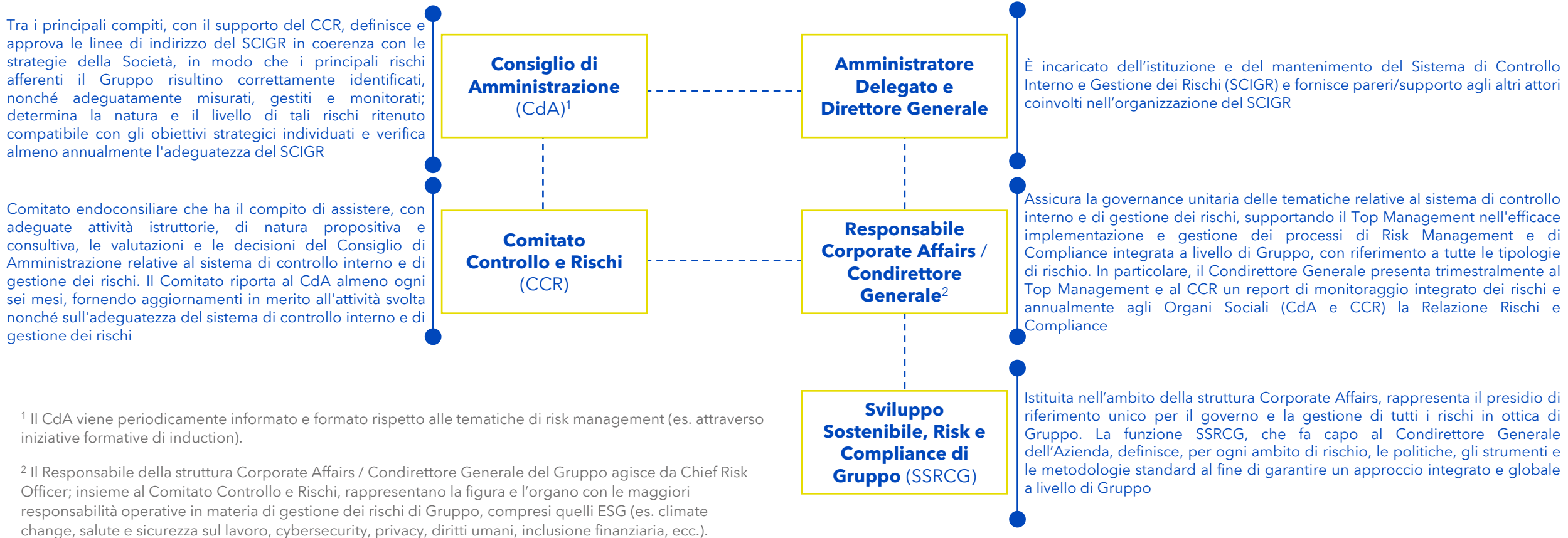
POSTE ITALIANE

Risk Management | Approfondimenti

Risk Governance

LA GOVERNANCE SUI RISCHI DI GRUPPO

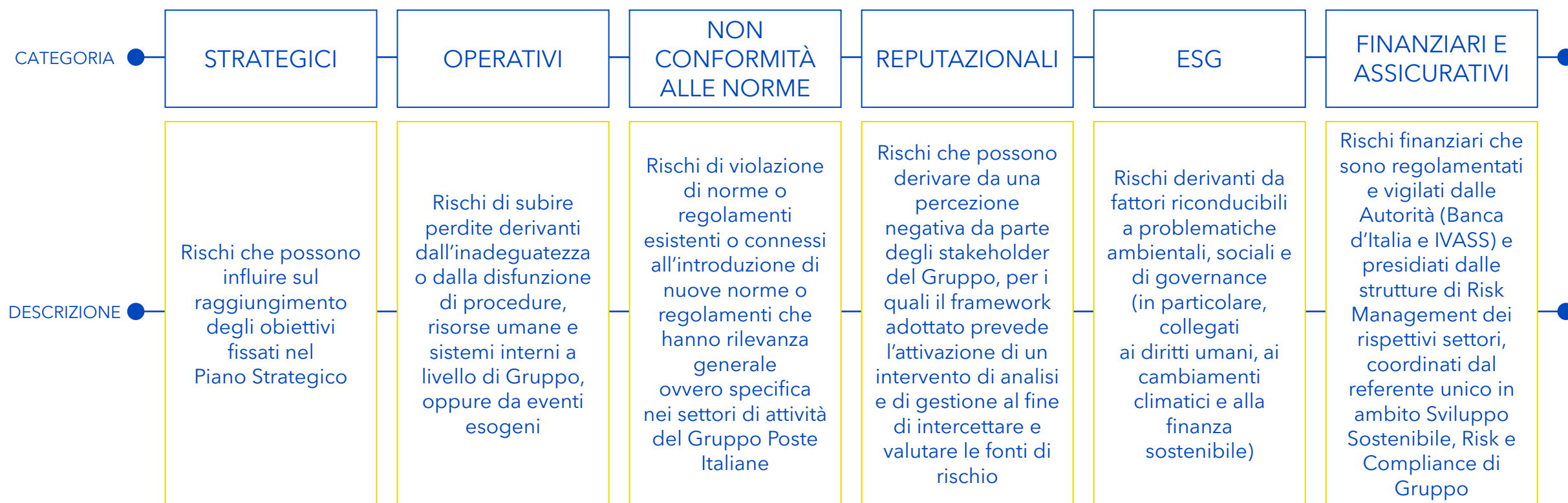
Al fine di garantire una corretta ed efficace identificazione e gestione dei rischi di Gruppo, Poste Italiane ha definito una specifica governance in ambito rischi, come di seguito rappresentata:



Risk Review | Focus

LE CATEGORIE DI RISCHIO IDENTIFICATE DAL GRUPPO

Di seguito si riportano le principali categorie di rischio connesse alle attività del Gruppo Poste Italiane, come individuate nel Risk Model¹ di Gruppo.



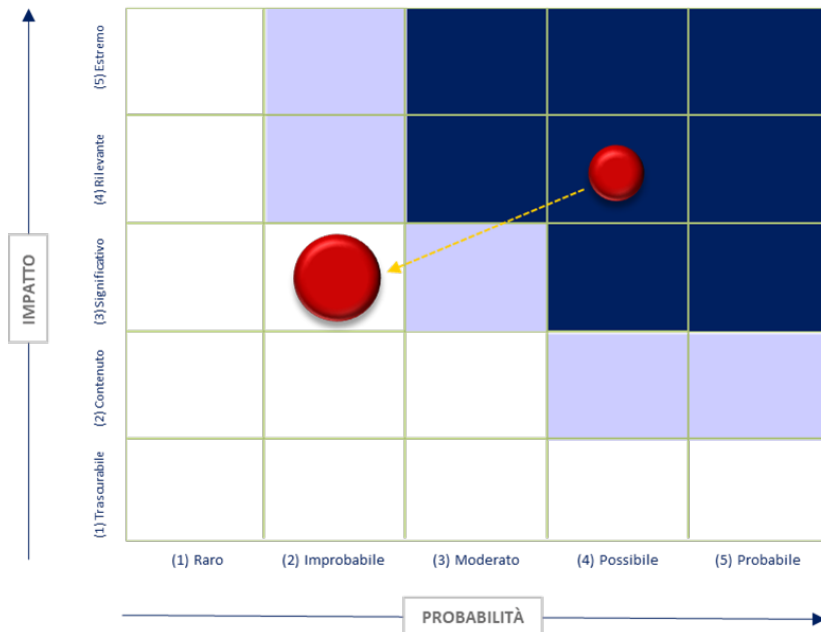
¹ Il Gruppo valuta la propria esposizione al rischio con cadenza trimestrale.

VALUTAZIONE DEI RISCHI

Per ogni rischio identificato, il Gruppo determina il livello di rischio sotto un duplice profilo:

- il profilo di **Rischio Inerente**, determinato considerando la componente di rischio intrinseca alla natura stessa della specifica Attività, non tenendo conto dell'esistenza e della effettiva operatività delle azioni di trattamento del rischio in essere;
- il profilo di **Rischio Residuo**, ottenuto considerando il livello di intensità delle azioni di trattamento¹.

La valutazione complessiva del rischio residuo permette la prioritizzazione dei rischi ed è rappresentata all'interno di una heatmap (matrice probabilità-impatto), come di seguito raffigurata a titolo esemplificativo:



LEGENDA

Probabilità:

(1) Raro; (2) Improbabile; (3) Moderato; (4) Possibile; (5) Probabile;

Impatto:

(1) Trascurabile; (2) Contenuto; (3) Significativo; (4) Rilevante; (5) Estremo.

In base al posizionamento su tale matrice, è possibile classificare i rischi secondo le seguenti aree di rilevanza:

- Tier 1 (area blu scuro);
- Tier 2 (area blu chiaro);
- Tier 3 (area bianca).

I rischi che rientrano nel "Tier 1" e "Tier 2" vengono definiti "Top risk".

¹ Il livello di intensità delle azioni di trattamento da mettere in campo viene valutato anche prendendo in considerazione la conduzione di analisi di scenario (stress test), sia su alcune tipologie di rischi finanziari che di rischi non finanziari (ad esempio, rischi legati al climate change, alle tematiche di anti-corrruzione, rischi legati alla sicurezza informatica, ecc.).